



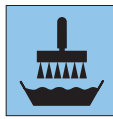
## Produktvorteile



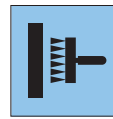
PVC-frei



Schwer entflammbar



Vlieskleber



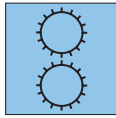
Wandklebetechnik



Diffusions-offen



Stoßfest



Ausgezeichnet lichtbeständig



Leicht entfernbar



Latex-Tinten



Solvent-Tinten



UV-Tinten



UV-Unempfindlichkeit



Umweltfreundlich

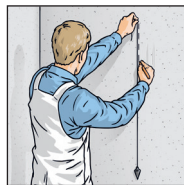


Brandschutzklassifizierung

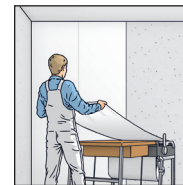
## Verarbeitung



**1.** Alte Tapeten und Anstriche entfernen. Raue Untergründe mit gipshaltigen Spachtelmassen glätten. Stark saugende Untergründe mit lösungsmittelfreien Grundierungen grundieren.



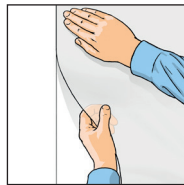
**2.** Der Untergrund muss trocken, sauber, fest, saugfähig und glatt sein. Breite der Bahn auf der Wand markieren und ausloten.



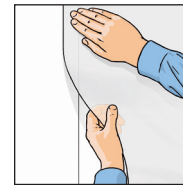
**3a.** Zur Verklebung wird Vlieskleber im Ansatz 1:10 verwendet. Im Kleistergerät ohne Weichzeit oder



**3b.** in Wandklebetechnik ohne Weichzeit verarbeiten.



**4a.** Bei sauber kantengeschnittenen Drucken erfolgt die Verklebung auf Stoß, oder



**4b.** bei überlappend gedruckten Tapetenbahnen die weißen Ränder im trockenen Zustand bis ans Motiv abschneiden. Dann die Bahnen an der Wand im Bereich der Überlappung aufeinander ausrichten. Zur sauberen Nahtbildung einen Doppelnahtschnitt durchführen.



**5.** Andrücken der Tapetenbahn mit Moosgummiwalze.



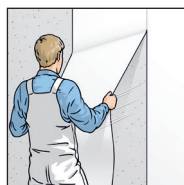
**6.** Austretenden Kleister unmittelbar nach Verklebung der einzelnen Bahnen mit einem weichen, angefeuchteten und sauberen Tuch vorsichtig weg tupfen.



**7.** In den Ecken wird die Trennung mit dem Tapezierspachtel und einem Cuttermesser oder mit einer Schere ausgeführt.



**8.** Leichte Kleisterspuren mit einem weichen, leicht feuchten Tuch entfernen.



**9.** Bei späterer Renovierung ist die Tapete leicht entfernbar.



## Produktbeschreibung

### Igepa Wall Fleece by ERFURT

#### Hersteller

ERFURT & SOHN KG • Hugo-Erfurt-Straße 1  
42399 Wuppertal • GERMANY • www.erfurt.com

#### Rohstoffe/Herstellung

Igepa Wall Fleece by ERFURT ist ein strapazierfähiger, PVC-freier Wandbelag mit einer für den digitalen Tintenstrahl Druck vorbeschichteten Oberfläche, der aus speziellen Zellstoff- und Textilfasern, kombiniert mit polymeren Bindemitteln hergestellt wird.

#### Produktdaten

Igepa Wall Fleece CLASSIC 150 by Erfurt  
• Rollenabmessung: 40,00 m Länge x 0,75 m Breite  
• Grammatur: ca. 150 g/m<sup>2</sup>  
• Artikelnummer: SWQ-WFCR75-40RL

Igepa Wall Fleece CLASSIC 150 by Erfurt  
• Rollenabmessung: 50,00 m Länge x 1,52 m Breite  
• Grammatur: ca. 150 g/m<sup>2</sup>  
• Artikelnummer: SWQ-WFCR152-50

Igepa Wall Fleece PREMIUM 195 by Erfurt  
• Rollenabmessung: 40,00 m Länge x 0,75 m Breite  
• Grammatur: ca. 195 g/m<sup>2</sup>  
• Artikelnummer: SWQ-WFPR75-40RL

Igepa Wall Fleece PREMIUM 195 by Erfurt  
• Rollenabmessung: 50,00 m Länge x 1,52 m Breite  
• Grammatur: ca. 195 g/m<sup>2</sup>  
• Artikelnummer: SWQ-WFPR152-50

Igepa Wall Fleece TREND 15 by Erfurt  
• Artikelnummer: SWQ-WFT15R75-40RL

Igepa Wall Fleece TREND 17 by Erfurt  
• Artikelnummer: SWQ-WFT17R75-40RL

Igepa Wall Fleece TREND 35 by Erfurt  
• Artikelnummer: SWQ-WFT35R75-40RL

Igepa Wall Fleece TREND 38 by Erfurt  
• Artikelnummer: SWQ-WFT38R75-40RL  
• Rollenabmessung: 40,00 m Länge x 0,75 m Breite  
• Grammatur: ca. 195 g/m<sup>2</sup>

#### Produkteigenschaften

- Glatte bzw. strukturierte, heiß verprägte Oberfläche
- Wasserdampfdurchlässigkeit nach DIN 52615 entspricht einer diffusionsäquivalenten Luftschichtdicke von 0,05 m.
- Brandschutzklasse „C-s1,d0“ nach DIN EN 13501-1 entspricht „C1“ (schwer entflammbar) nach DIN 4102-1
- Frei von PVC, gesundheitsgefährdenden Weichmachern und Lösungsmitteln
- Frei von Glasfaser
- Ohne Zusatz von Schwermetallverbindungen und Formaldehyd
- Dimensionsstabil sowie rissüberbrückend (Klassen A)
- Sehr gute Untergrundabdeckung durch Pigmentierung
- Nach Benetzung mit Wasser leicht entfernbar

#### Igepa Wall Fleece by ERFURT

- Zertifiziert nach Oeko-Tex® 100 Standard-Produktklasse IV bedruckt mit HP-Latex-Tinten



#### Made in Germany

ERFURT & SOHN KG  
Hugo-Erfurt-Straße 1  
D-42399 Wuppertal

Tel.: +49 202 6110 0  
Fax: +49 202 6110 89451

E-Mail: info@erfurt.com  
Internet: www.erfurt.com

## Druckeigenschaften

- Bis zu 30% sparsamer im Tintenverbrauch
- bedruckbar mit lösemittelbasierten, Latex- und UV-härtenden Tinten
- Für Eco-Digitaldruck

## Anwendung/Verarbeitung

Igepa Wall Fleece by ERFURT kann auf allen tapezierfähigen Untergründen im Innenbereich eingesetzt werden. Der Untergrund sollte sorgfältig vorbereitet werden, muss trocken, sauber, fest, schwach saugfähig und glatt sein.

Alte Tapeten und nicht haftende Anstriche entfernen. Raue Untergründe mit gipshaltigen Spachtelmassen glätten. Stark saugende Untergründe mit lösungsmittelfreien Grundierungen grundieren. Die BFS-Merkblätter Nr. 7 und Nr. 16 sind zu beachten.

Je nach Drucktechnik kann der Druck mit 10-15 mm Überlappung oder, bei exakt möglichem Kantenschnitt, ohne Überlappung erfolgen.

### Untergrund

Der Untergrund muss trocken, tragfähig, gleichmäßig, saugfähig, sauber, glatt und für die vorgesehene Wandbekleidung hinreichend ebenflächig sein. Alte Tapeten und nicht haftende Anstriche entfernen. Raue Untergründe mit gipshaltigen Spachtelmassen glätten. Glatte Gipsputze mit verdünntem Kleister vorleimen. Stark saugende Untergründe mit lösungsmittelfreiem Grundanstrichstoff grundieren. Bei Verklebung in Wandklebetechnik ist eine gleichmäßige Saugfähigkeit wichtig.

### Verklebung

Die Verklebung von Igepa Wall Fleece by ERFURT ist abhängig von der eingesetzten Druckertechnik. Grundsätzlich sollte die Verklebung lotrecht erfolgen. Empfohlen wird die Anbringung „weg vom Licht“.

#### Verklebung auf Stoß

Bei sauber kantengeschnittenen Drucken erfolgt die Verklebung auf Stoß.

#### Verklebung mit Doppelnahtschnitt

Bei überlappend gedruckten Tapetenbahnen die weißen Ränder im trockenen Zustand bis ans Motiv abschneiden. Dann die Bahnen an der Wand im Bereich der Überlappung aufeinander ausrichten und mit der Gummirulle oder dem Tapezierspachtel blasenfrei andrücken. Zur sauberen Nahtbildung einen Doppelnahtschnitt durchführen, die Tapeten- und Kleberreste entfernen und mit einem Nahtrroller leicht nacharbeiten.

Überstände an Decken, Fußleisten, Fenstern usw. mit einem Kunststoffspachtel in die Ecke drücken und mit einem Cuttermesser beschneiden. Den Wandbelag nicht überlappend verkleben. **Kleisterflecken auf der Oberfläche sofort mit einem weichen, leicht feuchten Tuch entfernen.**

Igepa Wall Fleece by ERFURT Wandbeläge sind hoch widerstandsfähig. Für besonders stark beanspruchte Umgebungen wie z.B. Gastronomie-, Schwimmbad- oder Eventbereiche empfehlen wir zum Schutz des Druckes nach der Tapezierung die Beschichtung mit einem hochwertigen Klarlack (z.B. Disbopur 458 PU-Aqua Siegel).

### Verarbeitung in Wandklebetechnik

Zur Verklebung wird Vlieskleber (z.B. Metylan segura/Metylan NP Neuputzkleister im Ansatz 1:10 = 1000 g in 10 l Wasser) oder vergleichbar verwendet. Der Kleber wird gleichmäßig auf den Untergrund aufgetragen und die zugeschnittenen Bahnen trocken in das Kleberbett eingelegt. Bitte beachten Sie auch die Verarbeitungshinweise der Kleberhersteller.

### Verarbeitung mit dem Kleistergerät

Igepa Wall Fleece by ERFURT wird mit dem Kleistergerät eingekleistert, zusammengelegt und kann ohne Weichzeit verklebt werden. Zur Verklebung wird Vlieskleber (z.B. Metylan segura/Metylan NP Neuputzkleister im Ansatz 1:10 = 1000 g in 10 l Wasser) oder vergleichbar verwendet. Bitte beachten Sie auch die Verarbeitungshinweise der Kleisterhersteller.

